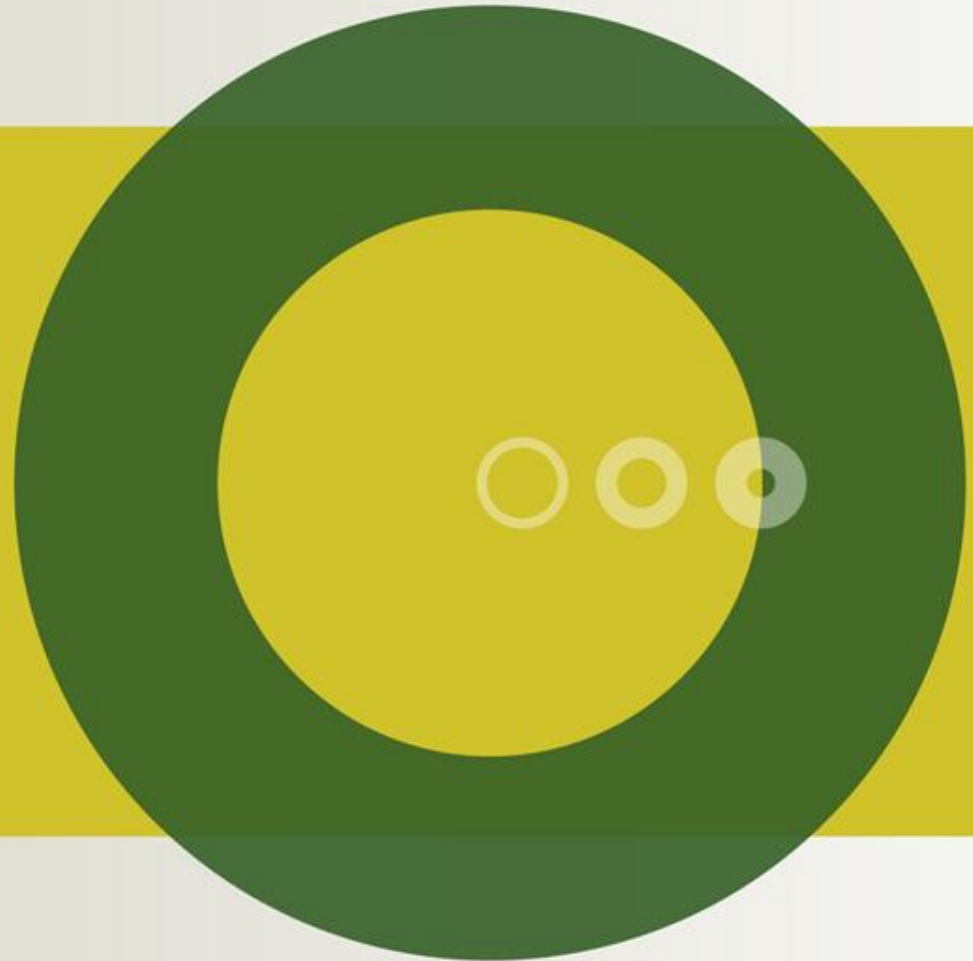




# Avlsmæssig anvendelse og resultater hos hundyr

Anders Fogh  
Informationsmøde  
2011



## Antal typede danske kvier og køer

<b>Fødselsår</b>	<b>Holstein</b>	<b>RDM</b>	<b>Jersey</b>
<b>2003</b>	<b>9</b>	<b>1</b>	<b>7</b>
<b>2004</b>	<b>71</b>	<b>4</b>	<b>18</b>
<b>2005</b>	<b>128</b>	<b>11</b>	<b>22</b>
<b>2006</b>	<b>154</b>	<b>16</b>	<b>41</b>
<b>2007</b>	<b>166</b>	<b>30</b>	<b>68</b>
<b>2008</b>	<b>346</b>	<b>57</b>	<b>100</b>
<b>2009</b>	<b>661</b>	<b>70</b>	<b>126</b>
<b>2010</b>	<b>467</b>	<b>129</b>	<b>84</b>
<b>2011</b>	<b>88</b>	<b>17</b>	<b>1</b>

## Hvad indgår i avlsværditalleene?

	Kvier	Køer
Typede	Genomisk info	<p>Traditionel info (ydelse, vækst, mastitis, eksteriør, malketid, temperament)</p> <p>Øvrige baseret på genomisk info</p>
Ikke typede	Traditionel info	Traditionel info

**Opgørelser på kvier – ”ren” effekt af genomisk info**

# Kviernes NTM falder i gennemsnit!

## kvier i september 2011

	Holstein		
Avlsværdital:	Afstam.	Eget indeks	Forskel
NTM	19,3	14,3	5,0
Y-indeks	117,5	112,4	5,1

	RDM		
Avlsværdital:	Afstam.	Eget indeks	Forskel
NTM	20,9	13,5	7,4
Y-indeks	114,3	107,5	6,8

	Jersey		
Avlsværdital:	Afstam.	Eget indeks	Forskel
NTM	16,4	9,6	6,8
Y-indeks	115,0	107,5	7,5

# Kviernes NTM falder i gennemsnit!

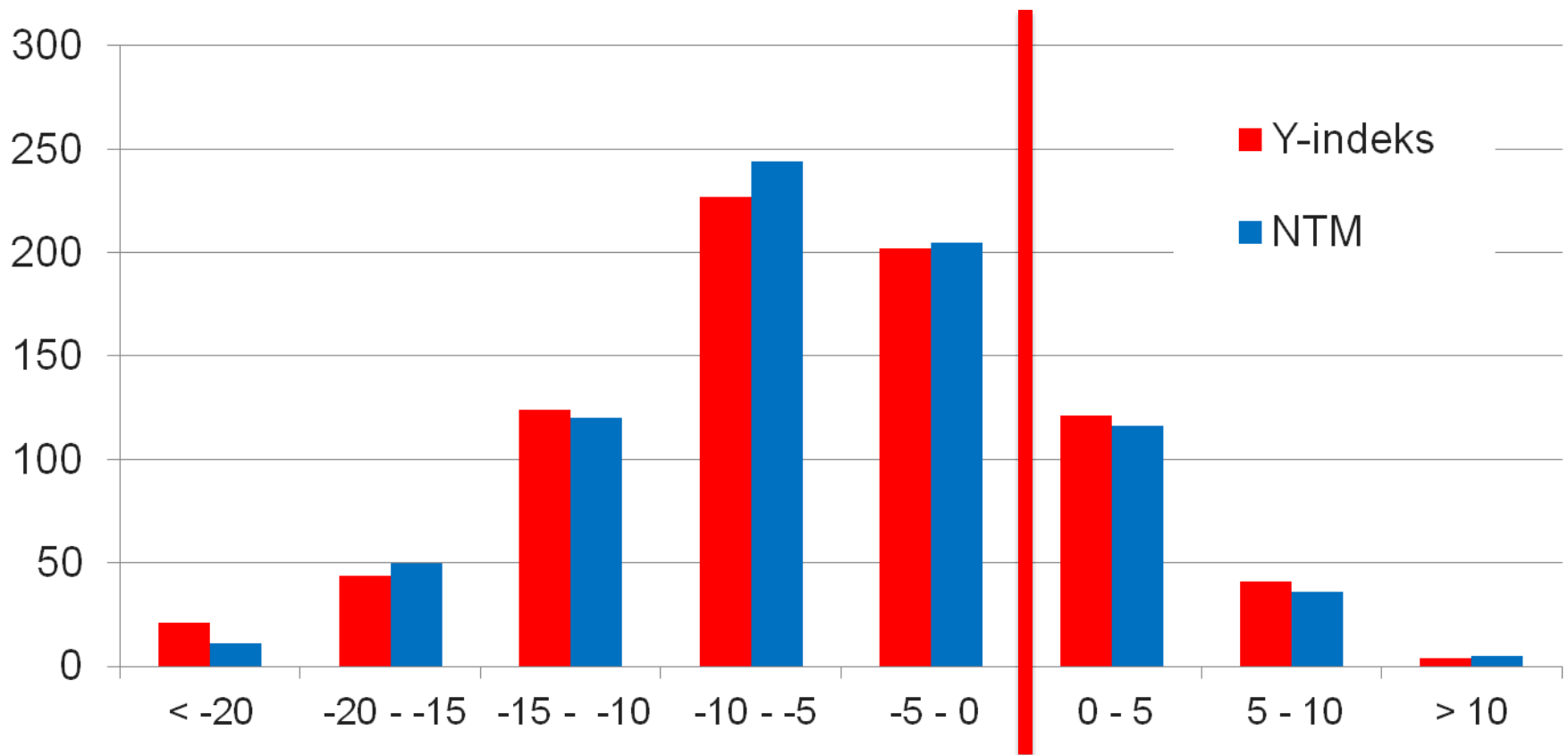
Danske Holstein kvier i september 2011

Mor testet:	Ja (387)			Nej (411)		
	Afstam.	Eget indeks	Forskel	Afstam.	Eget indeks	Forskel
Avlsværdital:						
NTM	20,1	15,9	4,2	18,6	12,9	5,7
Y-indeks	118,4	113,6	4,8	116,9	111,3	5,6
Yversundhed	101,8	101,5	0,3	102,5	100,9	1,6

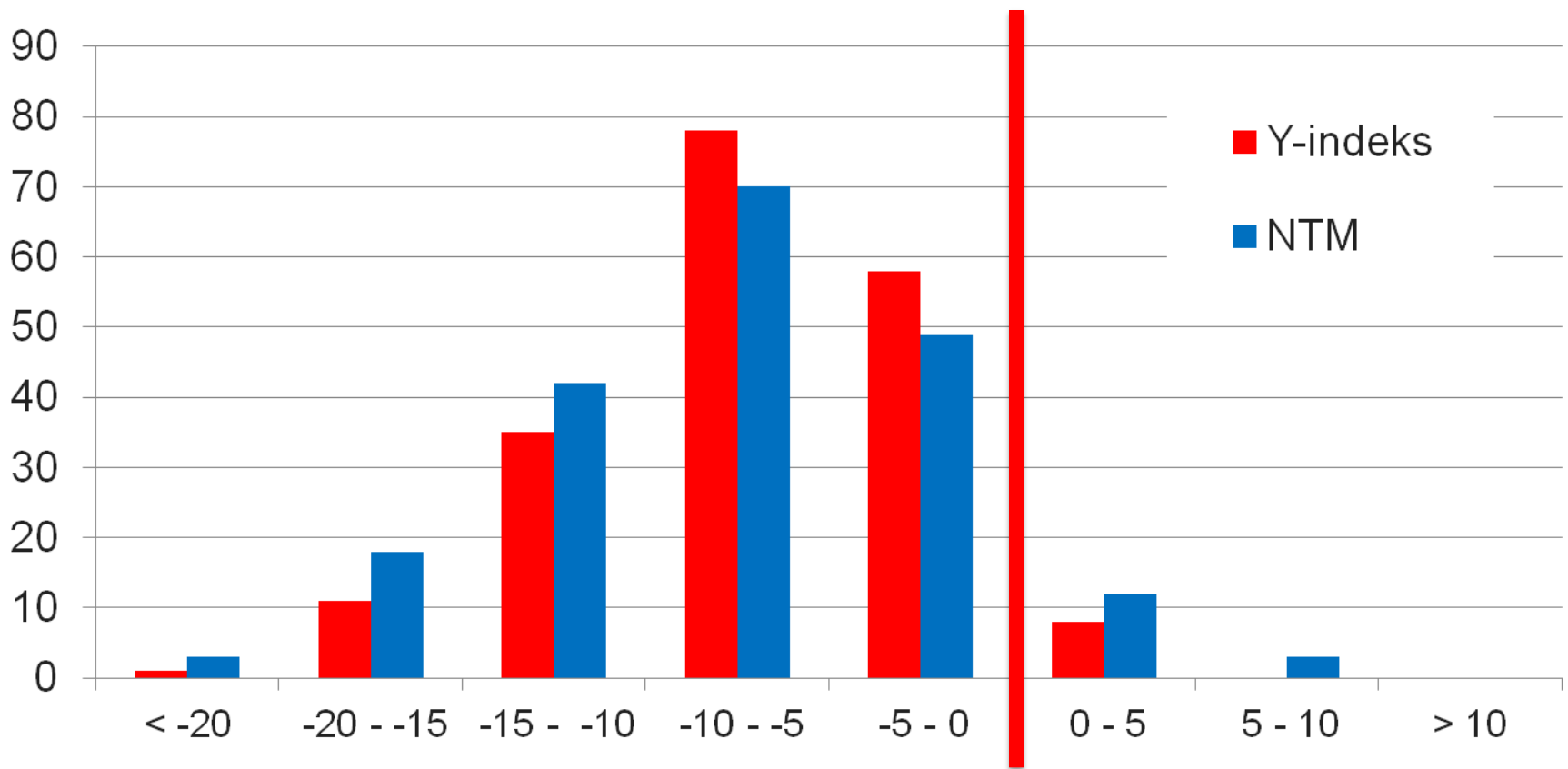
**Kalve testes efter de bedst testende mødre**

**Afstamningsniveau for ydelse er overvurderet:  
- Skyldes HIP af mødre (tyremødre)  
men kompenseres når mødre selekterede**

# Ændringer på Holstein kvier efter typning



# Ændringer på RDM kvier efter typning



# Højere spredning på kviernes avlsværdital

Typekvier født i 2010

	<b>Indeks</b>	<b>NTM</b>	<b>Y-indeks</b>
<b>HOL</b>	<b>Afstam.</b>	<b>5,5</b>	<b>5,3</b>
	<b>Indeks</b>	<b>7,7</b>	<b>7,5</b>
<b>RDM</b>	<b>Afstam.</b>	<b>3,7</b>	<b>4,6</b>
	<b>Indeks</b>	<b>5,7</b>	<b>5,5</b>
<b>JER</b>	<b>Afstam.</b>	<b>4,2</b>	<b>5,1</b>
	<b>Indeks</b>	<b>5,2</b>	<b>5,9</b>



# Niveau af typede kvier og top2000 kvier Holstein

NTM	Type		Top2000
	Indeks	Afstam.	Indeks
2010	14,9	19,7	24,2
2011	16,7	21,1	23,9

**Ikke de absolut bedste kvier testes**  
**Selektionskriterier skal være forskellige**

# Niveau af typede kvier og top2000 kvier Holstein

<b>Y-indeks</b>	<b>Typede</b>		<b>Top2000</b>
<b>Fødselsår</b>	<b>Indeks</b>	<b>Afstam.</b>	<b>Indeks</b>
<b>2010</b>	<b>112,6</b>	<b>117,5</b>	<b>118,8</b>
<b>2011</b>	<b>113,3</b>	<b>117,9</b>	<b>117,9</b>

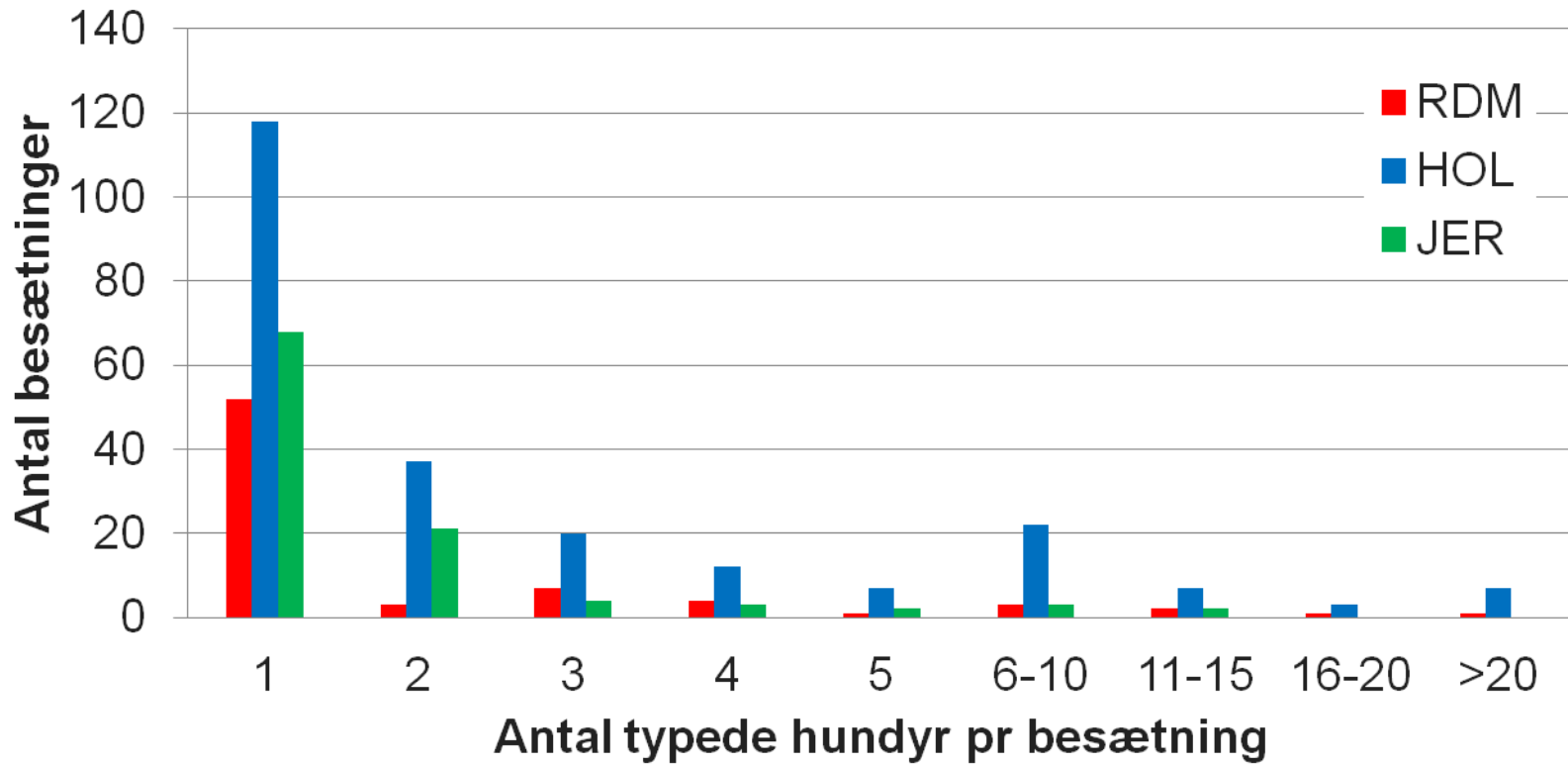
# Niveau af typede kvier og top2000 kvier Holstein

<b>Yversundhed</b>	<b>Typede</b>		<b>Top2000</b>
<b>Fødselsår</b>	<b>Indeks</b>	<b>Afstam.</b>	<b>Indeks</b>
<b>2010</b>	<b>101,3</b>	<b>102,6</b>	<b>106,4</b>
<b>2011</b>	<b>101,7</b>	<b>102,4</b>	<b>107,4</b>

## Typede af de 2000 bedste Holstein kvier

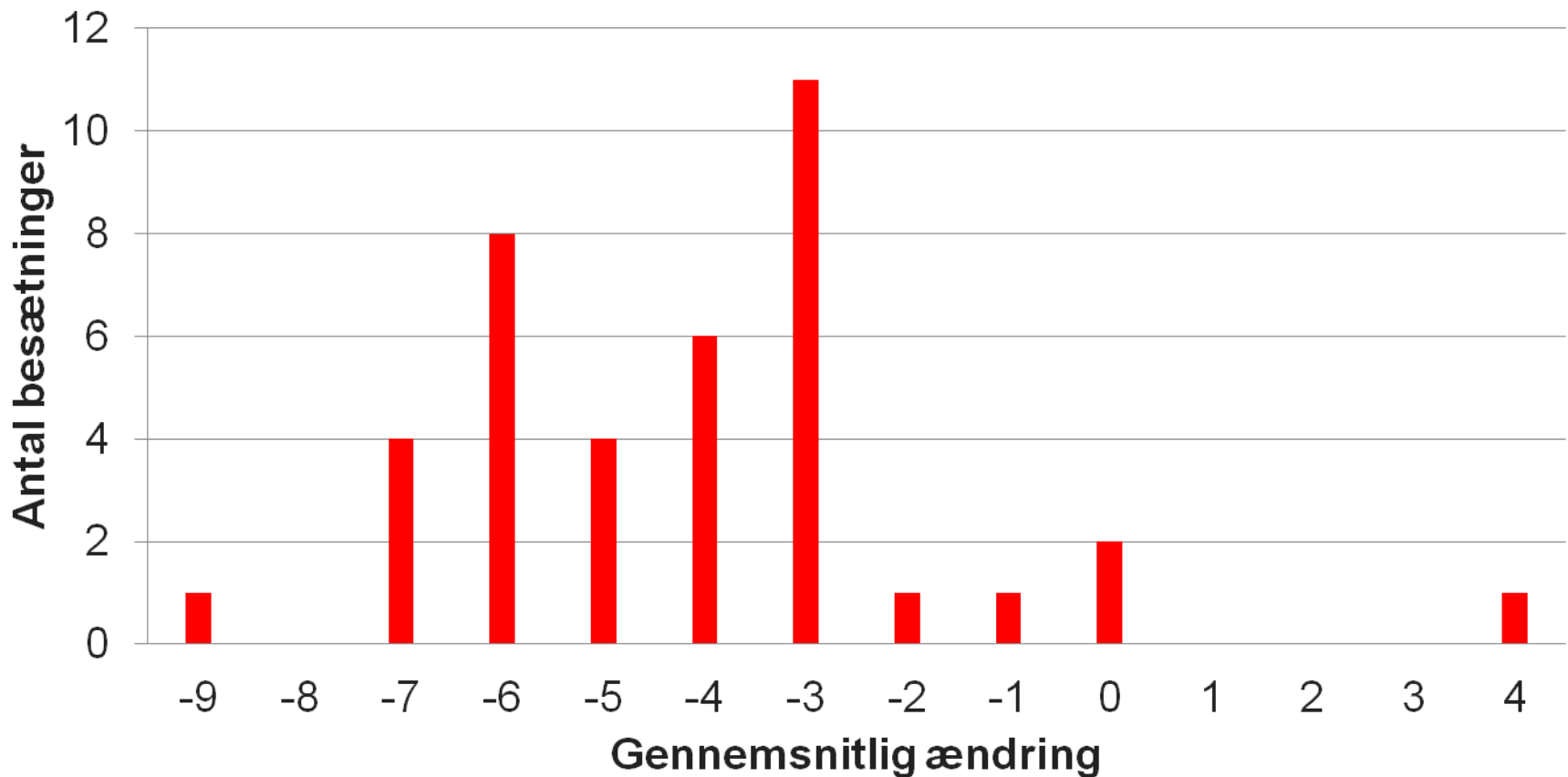
Født	Typede
2010	60
2011	15

# Danske besætninger med antal typede hundyr 2009-2011



# Ændring i NTM på besætningsniveau

## Kun Holstein besætninger > 5 typede dyr i 2009-2011



# Anerkendelse

**Den Europæiske Union ved  
Den Europæiske Fond for  
Udvikling af Landdistrikter  
og Ministeriet for Fødevarer,  
Landbrug og Fiskeri har  
deltaget i finansieringen af  
projektet.**